

QUICK FINANS


2.EL OTO RAPORU

Mart 2024



smartIQ

QUICK
FINANS

	ŞUBAT	MART
2.EL SATILAN ARAÇ ADEDİ	175.820	245.659

*Analiz 15 yaşına ve 350.000 km'ye kadar olan araçları kapsamaktadır.

smartIQ

Bayram Öncesinde İkinci El Otomobil Satışlarındaki %40'lık Artış Dikkat Çekiyor!

Analizimiz, Mart ayında piyasaya sürülen B, C, D ve E segmenti araç sayısında bir önceki aya göre %40'lık bir artış olduğunu gözler önüne seriyor. Geçtiğimiz yılın Mart ayına göre artış oranı %23 olarak kaydedilmiştir.

DÖNEMSEL TL BAZLI FİYAT DEĞİŞİMİ TABLOSU

SEGMENT	GEÇTİĞİMİZ YILIN AYNI AYINA GÖRE	YIL BAŞINDAN BU YANA	GEÇEN AYA GÖRE
B	%42 ↑	%12 ↑	%0
C	%33 ↑	-%2 ↓	-%2 ↓
D	%34 ↑	%4 ↑	%2 ↑
E	%32 ↑	%5 ↑	%0

*Analiz 15 yaşına ve 350.000 km'ye kadar olan araçları kapsamaktadır.

smartIQ

İkinci El Otomobilde Mart Ayında C Segmenti Değer Kaybederken, D Segmenti Değer Kazandı!

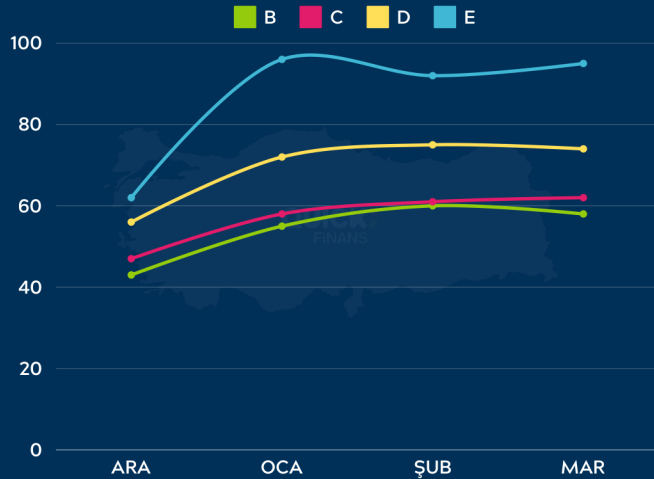
B ve E sınıfı araçlar Mart ayında TL bazında fiyat istikrarını korurken, D sınıfı araçlarda %2'lik bir fiyat artışı saptanmıştır. C sınıfında ise fiyatlar %2 gerilemiştir. Geçtiğimiz yılın Mart ayına göre en büyük fiyat artışının B segmentinde olduğu kaydedilmiştir.

DÖNEMSEL EURO BAZLI FİYAT DEĞİŞİMİ TABLOSU

SEGMENT	GEÇTİĞİMİZ YILIN AYNI AYINA GÖRE	YIL BAŞINDAN BU YANA	GEÇEN AYA GÖRE
B	-%17 ↓	-%5 ↓	-%3 ↓
C	-%19 ↓	-%4 ↓	-%3 ↓
D	-%24 ↓	-%6 ↓	-%3 ↓
E	-%24 ↓	-%6 ↓	-%4 ↓

*Analiz 15 yaşına ve 350.000 km'ye kadar olan araçları kapsamaktadır.

smartIQ



*Analiz 15 yaşına ve 350.000 km'ye kadar olan araçları kapsamaktadır.

smartIQ

Euro Cinsinden İkinci El Araç Fiyatlarındaki Düşüş Mart'ta da Sürüyor!

Analizimiz, popüler B, C, D ve E segmenti ikinci el araçların EURO bazında değer kaybına uğradığını ortaya koyuyor. B, C ve D segmentlerindeki araçlar Mart ayında %3'lük bir fiyat düşüşü sergilerken, E segmenti %4'lük bir düşüş gösterdi.

B ve D Segment Araçlarda Satış Süreleri Kısılırken C ve E Segmentte Süreler Uzunyor!

Aylık ikinci el araç pazar analizleri, B ve D segmentlerindeki otomobillerin satış sürelerinin kıaldığını ortaya koyuyor; B segmenti araçlar 60 günden 58 güne, D segmenti ise 75 günden 74 güne geriledi. Buna karşın C segmentinde 1 günlük artışla 62 günlük satış süresi gözlenirken, E segmenti araçlar da 92 günden 95 güne çıkarak daha uzun süre satışta kalmaya başladı.